

目次

1. 平成 25 年度 保健センター事業報告.....	2
2. 平成 25 年度 保健センター事業報告〈細目〉	
2-1. 学生定期健康診断	
(1)年度・学年別 受診者数及び受診率.....	4
(2)胸部レントゲン検査.....	5
(3)血圧測定.....	6
(4)尿検査.....	7
2-2. 10 月入学者健康診断	
(1)受診者数及び受診率.....	10
(2)10 月入学者健診各項目.....	11
2-3. 駅伝大会出場者 心電図検査.....	12
3. 保健センター利用状況.....	13
4. 平成 25 年度 学生健康調査報告.....	19
5. ストレスチェックフォローアップについて.....	24
6. 平成 25 年度 卒煙プログラム実績報告.....	25

1. 平成 25 年度 保健センター事業報告

【健康診断・健康管理(安全衛生推進室活動含む)】

- ・感染症予防対策(学部新入生の予防接種歴調査・感染症罹患歴調査含む)
- ・学生定期健康診断(二次検査・三次検査・事後措置・データの電算処理含む)
- ・健康調査・フォローアップ
- ・10月入学生健康診断(二次検査・三次検査・事後措置含む)
- ・学内駅伝参加者健康診断
- ・職員一般定期健康診断・人間ドック(事後措置含む)
- ・VDT作業従事者健康診断
- ・特定化学物質・有機溶剤健康診断(事後措置含む)
- ・電離放射線健康診断
- ・長時間労働対策(職員対象)

【健康支援】

- ・卒煙プログラムの企画、実施(学生・職員対象)※平成 25 年度より対象に職員を追加
- ・生活習慣病予防 保健指導(学生・職員対象)

【メンタルヘルス対策(安全衛生推進室活動含む)】

- ・GHQ 検査・フォローアップ
- ・Yu-Yu-Time(戸畑)(留学生メンタルヘルス対策)
- ・コミュニケーションスキルアップグループ(戸畑)
- ・心理グループ教育活動(飯塚)
- ・発達障害支援講習会(戸畑・飯塚)
- ・健康活力調査(事後措置含む)(教員を除く職員を対象)

【救護】

- ・入学式
- ・編入学試験
- ・大学院入学試験
- ・教員免許状更新講習
- ・サマーサイエンスフェスタ in 北九州
- ・オープンキャンパス
- ・推薦・帰国子女特別入学試験
- ・学内駅伝大会
- ・大学入試センター試験
- ・私費外国人留学生入学試験
- ・一般入学試験(前期・後期日程)
- ・卒業式
- ・ISGフェスタ

【調査】

- ・休・退学、留年学生に対する調査
- ・障害のある学生の就学支援に関する実態調査
- ・結核患者の発生状況

【研究会等参加】

- ・九州地区大学保健管理研究協議会
- ・全国大学保健管理研究集会
- ・全国学生相談研修会
- ・全国学生相談研究会議
- ・障害学生支援セミナー

【講演】

- ・新入生オリエンテーション
- ・新入生研修会講演(戸畑)
- ・アルコール講習会(飯塚)
- ・学生安全衛生連絡員 講習会(飯塚)
- ・学科懇話会(戸畑)

【会議】

- ・保健センター運営委員会
- ・保健センター全体ミーティング
- ・保健センター保健師ミーティング
- ・学生相談員会
- ・安全衛生推進室全体会議
- ・安全衛生推進室保健管理部会
- ・各地区安全衛生委員会
- ・保健管理部門連絡会
- ・九州地区大学保健管理研究協議会準備会

2. 平成 25 年度 保健センター事業報告 <細目>

2-1. 学生定期健康診断

(1)年度・学年別 受診者数及び受診率

対象者数:5,904 名 受診者数:4,633 名 受診率:78.5%

			平成25年度			平成24年度		
			対象者数	受診者数	受診率	対象者数	受診者数	受診率
戸畑 キャンパス	学部生	1年	559	558	99.8%	550	550	100.0%
		2年	628	349	55.6%	656	212	32.3%
		3年	633	496	78.4%	622	413	66.4%
		4年	581	474	81.6%	605	460	76.0%
	夜間生	4年			0.0%	2	1	50.0%
	院生	M1	319	298	93.4%	334	323	96.7%
		M2	330	234	70.9%	347	289	83.3%
		D1	28	18	64.3%	20	17	85.0%
		D2	36	12	33.3%	20	3	15.0%
	研究生		40	8	20.0%	32	7	21.9%
戸畑キャンパス計			3,184	2,450	76.9%	3,219	2,278	70.8%
飯塚 キャンパス	学部生	1年	423	422	99.8%	426	425	99.8%
		2年	467	233	49.9%	496	266	53.6%
		3年	524	444	84.7%	513	408	79.5%
		4年	465	401	86.2%	472	369	78.2%
	院生	M1	200	196	98.0%	210	203	96.7%
		M2	221	184	83.3%	226	176	77.9%
		D1	19	13	68.4%	15	10	66.7%
		D2	14	9	64.3%	11	5	45.5%
	研究生		18	7	38.9%	24	11	45.8%
	研究生		5	1	38.9%	54	2	3.7%
飯塚キャンパス計			2,356	1,910	81.2%	2,447	1,875	76.6%
若松 キャンパス	院生	M1	131	128	97.7%	107	102	95.3%
		M2	118	99	83.9%	155	131	84.5%
		D1	43	20	46.5%	33	10	30.3%
		D2	31	12	38.7%	21	8	38.1%
		D3	45	14	31.1%	54	19	35.2%
	研究生		0			3	2	66.7%
若松キャンパス計			368	273	74.2%	373	272	72.9%
合計			5,908	4,633	78.5%	6,039	4,425	73.3%

<戸畑キャンパス>

・学部1年未受診者1名は入学後すぐに休学した学生。M1、D1の未受診者中、社会人学生4名、10月入学者12名。

他の未受診者には全員に受診勧奨連絡済。

・対象者の中に休学者(35名、うち受診者2名)、社会人(47名)を含む。実質対象者は3102名。実質受診率78.9%

<飯塚キャンパス>

・M1未受診者4名中、1名はH24年度入学、1名は社会人学生、1名留学生で未入国、1名は外部医療機関での健診結果提出。

・対象者の中に休学者(学部生24名、大学院生8名、うち受診4名)、社会人(11名)を含む。実質対象者は2309名。実質受診率82.5%

<若松キャンパス>

・対象者の中に休学者(9名)、社会人(53名)を含む。実質対象者は306名。実質受診率89.2%

・新入生の留学生7名が未入国のため、未受診。

(2)胸部レントゲン検査

			デジタル撮影							精密検査（医療機関）					
			受診者数	結果				有所見者		受診者数	結果				
				異常なし	ほぼ正常	要観察・指導	要再検査	要精密検査	人数		率	放置可	要観察	要精密	要医療
戸畑キャンパス	学部生	1年	558	544	6			8	14	2.5%	8	6			2
		2年	349	341	2			6	8	2.3%	6	6			
		3年	496	487	2			7	9	1.8%	7	6	1		
		4年	474	467	6			1	7	1.5%	1	1			
	院生	M1	296	290	2			4	6	2.0%	4	4			
		M2	236	231	4			1	5	2.1%	1	1			
		D1	18	18					0	0.0%					
		D2	12	12					0	0.0%					
		D3	8	8					0	0.0%					
	研究生	3	3					0	0.0%						
	戸畑キャンパス計			2,450	2401	22	0	0	27	49	2.0%	27	24	1	0
飯塚キャンパス	学部生	1年	422	417	2			3	5	1.2%	2	2	0		
		2年	233	224	1			8	9	3.9%	7	6	1		
		3年	444	421	4			19	23	5.2%	18	17	1		
		4年	401	383	3			15	18	4.5%	13	13			
	院生	M1	196	190				6	6	3.1%	3	3			
		M2	184	173	4			7	11	6.0%	6	6			
		D1	13	13					0	0.0%					
		D2	9	9					0	0.0%					
		D3	6	6					0	0.0%					
	研究生	1	1					0	0.0%						
飯塚キャンパス計			1,909	1837	14	0	0	58	72	3.8%	49	47	2	0	0
若松キャンパス	院生	M1	128	123				5	5	3.9%	5	5			
		M2	99	96	2			1	3	3.0%	1	1			
		D1	20	20					0	0.0%					
		D2	12	12					0	0.0%					
		D3	14	14					0	0.0%					
	研究生	0													
若松キャンパス計			273	265	2	0	0	6	8	2.9%	6	6	0	0	0
合計			4,632	4,503	38	0	0	91	129	2.8%	82	77	3	0	2

※例年、間接・直接撮影を実施していたが、今年度はデジタル撮影で実施。

※有所見者：ほぼ正常、要観察・指導、要再検査、要精密検査判定の者。

<戸畑キャンパス>

・有所見者（ほぼ正常）は学医によりフィルム読影。うち6名は学医面談。

・要医療2名は気胸、治療済み。

<飯塚キャンパス>

・有所見者（ほぼ正常）中14名は学医によりフィルム読影、経過観察指示される。

・有所見者（要精密検査）中6名（B3・1名、B4・2名、M1・2名、M2・1名）は学医診察し、経過観察指示される。

・有所見者（要精密検査）中1名（B1）は掛かりつけ医にてフォローされる。

・有所見者（要精密検査）中2名（B2, M1）は未受診、学医指示によりフォロー終了。

<若松キャンパス>

・有所見者（ほぼ正常）2名は学医によりフィルム読影

(3) 血圧測定

			一次検査			二次検査				
			受診者数	要再検者		受診者数	結果			
				人数	率		正常域	I度高血圧	II度高血圧	III度高血圧
戸畑 キャンパス	学部生	1年	558	2	0.4%	2	2			
		2年	349	3	0.9%	3	3			
		3年	496	5	1.0%	5	4	1		
		4年	474	2	0.4%	2	2			
	院生	M1	298	3	1.0%	3	2	1		
		M2	234	7	3.0%	6	6			
		D1	18	0	0.0%					
		D2	12	1	8.3%	1	1			
		D3	8	0	0.0%					
	研究生	3	0	0.0%						
戸畑キャンパス計			2,450	23	0.9%	22	20	2	0	0
飯塚 キャンパス	学部生	1年	422	3	0.7%	3	3			
		2年	233	3	1.3%	3		3		
		3年	444	6	1.4%	6	3	3		
		4年	401	13	3.2%	13	10	3		
	院生	M1	196	5	2.6%	5	4	1		
		M2	184	10	5.4%	10	7	2	1	
		D1	13	2	15.4%	2	1		1	
		D2	9	1	11.1%	1	1			
		D3	7	1	14.3%	1		1		
	研究生	1	0	0.0%						
飯塚キャンパス計			1,910	44	2.3%	44	29	13	2	0
若松 キャンパス	院生	M1	128	4	3.1%	4	4			
		M2	99	2	2.0%	2	1	1		
		D1	20	2	10.0%	2	2			
		D2	12	0	0.0%					
		D3	14	1	7.1%	1	1			
研究生	0									
若松キャンパス計			273	9	3.3%	9	8	1	0	0
合計			4,633	76	1.6%	75	57	16	2	0

判定基準：一次検査の血圧が 140and/or90mmHg を超える者は、二次検査を行なう。

二次検査結果：I度高血圧：140-159 または 90-99mmHg, II度高血圧：160-179 または 100-109mmHg,

III度高血圧：180 以上または 110mmHg 以上

<戸畑キャンパス>

・二次検査結果 2 名 I 度高血圧だが、三次検査で正常域となった。

<飯塚キャンパス>

・二次検査結果, 13 名 I 度高血圧も三次検査で 12 名正常域, 1 名 I 度高血圧にて経過観察。

2 名 II 度高血圧も三次検査で 1 名正常域, 1 名 I 度高血圧にて経過観察。

<若松キャンパス>

・二次検査結果, 1 名 I 度高血圧も三次検査で正常域。

(4)尿検査

尿蛋白

			一次検査			二次検査		精密検査 (医療機関)				
			受診者数	有所見者		受診者数	要精密数	受診者数	結果			
				人数	率				放置可	要観察	要精密	要医療
戸畑	学部生	1年	558	6	1.1%	4	1	1	1			
		3年	36	0	0.0%							
	院生	M1	295	1	0.3%	1	1	1	1			
		D1	10	0	0.0%							
戸畑キャンパス計			899	7	0.8%	5	2	2	2	0	0	0
飯塚	学部生	1年	422	3	0.7%	3	0					
		3年	48	0	0.0%							
	院生	M1	196	0	0.0%							
		D1	10	0	0.0%							
飯塚キャンパス計			676	3	0.4%	3	0	0	0	0	0	0
若松	院生	M1	128	4	3.1%	4	0					
		D1	12	1	8.3%	1	1	1				1
若松キャンパス計			140	5	3.6%	5	1	1	0	0	0	1
合計			1,715	15	0.9%	13	3	3	2	0	0	1

一次検査は原則早朝尿で行う。随時尿で(1+)以上の者は、二次検査(早朝尿)を行なう。

「尿試験紙検査法」JCCLS 指針に基づく変更: 定性表示の(+)を(1+)という数字と記号の組合せで表示。

<若松キャンパス>

・要精密検査 1 名(医療機関受診し、多血症、脂肪肝、高尿酸血症で治療開始。D1 尿潜血の有所見者と同一人物)

尿潜血

			一次検査			二次検査		精密検査（医療機関）				
			受診者数	有所見者		受診者数	要精密数	受診者数	結果			
				人数	率				放置可	要観察	要精密	要医療
戸畑	学部生	1年	558	5	0.9%	5	2	1			1	
		3年	36	0	0.0%							
	院生	M1	295	1	0.3%	1	0					
		D1	10	1	10.0%	1	0					
	戸畑キャンパス計			899	7	0.8%	7	2	1	0	0	1
飯塚	学部生	1年	422	4	0.9%	4	2	1		1		
		3年	48	2	4.2%	2	0					
	院生	M1	196	0	0.0%							
		D1	10	0	0.0%							
	飯塚キャンパス計			676	6	0.9%	6	2	1	0	1	0
若松	院生	M1	128	3	2.3%	3	3	1	1			
		D1	12	1	8.3%	1	1	1	0	0	0	1
若松キャンパス計			140	4	2.9%	4	4	2	1	0	0	1
合計			1,715	17	1.0%	17	8	4	1	1	1	1

一次検査は原則早朝尿で行う。随時尿で(1+)以上の者は、二次検査(早朝尿)を行なう。

「尿試験紙検査法」JCCLS 指針に基づく変更: 定性表示の(+)を(1+)という数字と記号の組合せで表示。

<戸畑キャンパス>

- ・二次検査時に、3名の通院を確認。2名慢性腎炎にて定期通院、1名は精検にて腎機能に異常はなく、経過観察となっている。
- ・要精密者1名は腎生検予定。未受診1名(2年前に精検受診、異常なしとの診断。紹介状は発行済み)。

<飯塚キャンパス>

- ・要精密2名中、1名は掛かり付け医にて継続フォロー。1名は糸球体腎炎疑いにて経過観察。

<若松キャンパス>

- ・要精密4名

1名は医療機関受診し、多血症、脂肪肝、高尿酸血症で治療開始となる。D1尿蛋白の有所見者と同一人物

1名はかかりつけ医にて継続フォロー

1名未受診も学校医より他所見なく経過観察の指示。

尿糖

			一次検査			二次検査		精密検査（医療機関）				
			受診者数	有所見者		受診者数	要精密数	受診者数	結果			
				人数	率				放置可	要観察	要精密	要医療
戸畑	学部生	1年	558	1	0.2%	1	0					
		3年	36	0	0.0%							
	院生	M1	295	1	0.3%	1	1	1				1
		D1	10	0	0.0%							
戸畑キャンパス計			899	2	0.2%	2	1	1	0	0	0	1
飯塚	学部生	1年	422	1	0.2%	1	0					
		3年	48	0	0.0%							
	院生	M1	196	0	0.0%							
		D1	10	0	0.0%							
飯塚キャンパス計			676	1	0.1%	1	0	0	0	0	0	0
若松	院生	M1	128	0	0.0%							
		D1	12	0	0.0%							
若松キャンパス計			140	0	0.0%	0	0	0	0	0	0	0
合計			1,715	3	0.2%	3	1	1	0	0	0	1

一次検査は原則早朝尿で行う。随時尿で(1+)以上の者は、二次検査(早朝尿)を行なう。

「尿試験紙検査法」JCCLS 指針に基づく変更: 定性表示の(+)を(1+)という数字と記号の組合せで表示。

<戸畑キャンパス>

・要精密者1名、通院開始。経過観察中。

2-2. 10月入学者健康診断

(1) 受診者数及び受診率

対象者数:50名 受診者数:36名 受診率:72%

			平成25年度		
			対象者数	受診者数	受診率
戸畑	院生	M1	11	10	90.9%
		D1	13	6	46.2%
	研究生		0	0	
戸畑キャンパス計			24	16	66.7%
飯塚	院生	M1	2	2	100.0%
		D1	4	3	75.0%
	研究生		0	0	
飯塚キャンパス計			6	5	83.3%
若松	院生	M1	4	4	100.0%
		D1	13	9	69.2%
	研究生		3	2	66.7%
若松キャンパス計			20	15	75.0%
合計			50	36	72.0%

<戸畑キャンパス>

・未受診者8名のうち、2名は4月定期健診受診済、5名は社会人学生。(実質受診率95.8%)

1名ビザ取得の関係で入国が遅れ未受診となった学生は、担当教員を通じて受診勧奨済。

<飯塚キャンパス>

・未受診者1名は社会人学生(実質受診率100%)

<若松キャンパス>

・未受診者5名は全員社会人学生(実質受診率100%)

(2)10月入学者健診各項目

			胸部レントゲン			血圧			尿検査						
			受診者数	要再検者		受診者数	要再検者		受診者数	要再検者					
				人数	率		人数	率		尿蛋白		尿潜血		尿糖	
										人数	率	人数	率	人数	率
戸畑	院生	M 1	10	0	0.0%	10	0	0.0%	10	0	0.0%	0	0.0%	0	0.0%
		D 1	6	0	0.0%	6	0	0.0%	6	0	0.0%	0	0.0%	0	0.0%
	研究生		0			0			0						
戸畑キャンパス計			16	0	0.0%	16	0	0.0%	16	0	0.0%	0	0.0%	0	0.0%
飯塚	院生	M 1	2	0	0.0%	2	0	0.0%	2	0	0.0%	0	0.0%	0	0.0%
		D 1	3	0	0.0%	3	0	0.0%	3	0	0.0%	0	0.0%	0	0.0%
	研究生		0			0			0						
飯塚キャンパス計			5	0	0.0%	5	0	0.0%	5	0	0.0%	0	0.0%	0	0.0%
若松	院生	M 1	4	0	0.0%	4	0	0.0%	4	0	0.0%	0	0.0%	1	25.0%
		D 1	9	0	0.0%	9	0	0.0%	9	0	0.0%	0	0.0%	0	0.0%
	研究生		2	0	0.0%	2	0	0.0%	2	0	0.0%	0	0.0%	0	0.0%
若松キャンパス計			15	0	0.0%	15	0	0.0%	15	0	0.0%	0	0.0%	1	6.7%
合計			36	0	0.0%	36	0	0.0%	36	0	0.0%	0	0.0%	1	2.8%

判定基準: 定期健康診断に準ずる

<戸畑キャンパス>

・有所見者なし

<飯塚キャンパス>

・尿検査にて尿潜血(2+)1名は、治療中疾患による所見と思われ、学医判断にて再検査実施せず。

<若松キャンパス>

・尿検査にて尿糖(1+)1名は再検査にて異常なし。

2-3. 駅伝大会出場者 心電図検査(参加者全員)

受診者数:181名

			受診者数	有所見者	
				人数	率
戸畑 キャン パス	学部生	1年	86	0	0.0%
		2年	31	0	0.0%
		3年	17	0	0.0%
		4年	20	0	0.0%
	院生	M1	7	0	0.0%
		M2	4	1	25.0%
		D1	0		
		D2	1	0	0.0%
		D3	0		
	研究生		0		
その他		2	0	0.0%	
戸畑キャンパス計			168	1	0.6%
			受診者数	有所見者	
				人数	率
飯塚 キャン パス	学部生	1年	7	0	0.0%
		2年	6	0	0.0%
		3年	0		
		4年	0		
	院生	M1	0		
		M2	0		
		D1	0		
		D2	0		
		D3	0		
研究生		0			
飯塚キャンパス計			13	0	0.0%
合計			181	1	0.6%

<戸畑キャンパス>

- ・その他2名は若松キャンパス学生
- ・有所見者1名は医療機関受診。問題なしとのことで出場可となった。

<飯塚キャンパス>

- ・有所見者なし

3. 保健センター利用状況

〈戸畑キャンパス 学生〉

		4月	5月	6月	7月	8月	9月	10月	11月	12月	1月	2月	3月	計		
身体 症状	神経系症状						1	1	3			1	1	7	1.4%	
	呼吸器 感冒様症状	5	8	15	5	3	7	23	20	16	21	6	4	133	26.4%	
	その他症状	2	20					1		1	1			25	5.0%	
	消化器 胃部症状					2	1	2		3	8	3		19	3.8%	
	腹部症状	6	2	4	2	3	1	2	1	3	2			26	5.2%	
	尿路性器系症状	8	1				1			1				11	2.2%	
	皮膚症状		4	1	6	2	4	1	5	1	1	1	1	27	5.4%	
	眼症状	1				1								2	0.4%	
	歯・口腔内症状					1	1	1			1			4	0.8%	
	耳鼻咽喉症状	1			2				2		2	1	2	2	12	2.4%
	筋骨格系症状	9	8	6	5	6	1	13	5	2	6	6	2	69	13.7%	
	外傷	9	16	18	18	6	10	12	10	5	3		3	110	21.8%	
	その他の疾患	9	4	20	10		1	5		2	4	1	3	59	11.7%	
計		50	63	64	48	24	28	63	44	36	48	20	16	504	100.0%	

※その他の疾患には循環器・婦人科系症状等を含む

		4月	5月	6月	7月	8月	9月	10月	11月	12月	1月	2月	3月	計		
相談 業務	医師	勉強・進路	2			1			1					4	0.5%	
		心理・適応	3			1								4	0.5%	
		身体	1		5	4	1	10	28	18	16	19	10	11	123	14.1%
		その他	1		1			1	1						4	0.5%
	カウンセ ラー	勉強・進路	11	14	16	16	4	4	17	9	11	10	9	9	130	14.9%
		心理・適応	24	45	44	48	21	20	31	21	23	27	24	18	346	39.7%
		その他	4	5	9	7	8	1	2		2	2	2	1	43	4.9%
	看護 職	勉強・進路													0	0.0%
		心理・適応	1						1			1			3	0.3%
		身体	4	9	8	4	21	20	34	28	20	30	15	8	201	23.1%
		その他	3				2	1	1		3		1	2	13	1.5%
	計		54	73	83	81	57	57	116	76	75	89	61	49	871	100.0%

* その他の保健サービス

	4月	5月	6月	7月	8月	9月	10月	11月	12月	1月	2月	3月	計	
ベッド利用	5	10	10	13	7	5	12	11	8	7	5	4	97	17.7%
紹介状発行	9	20	2	1	1	1	2	1	1				38	6.9%
検査・測定	15	9	13	2	5	7	13	16	17	24	9	9	139	25.4%
病院紹介・その他	43	57	40	26	12	5	7	5	3	10	10		218	39.8%
計	128	96	65	42	25	18	34	33	29	41	24	13	548	100.0%

	4月	5月	6月	7月	8月	9月	10月	11月	12月	1月	2月	3月	計	
機器利用	72	219	183	241	152	116	103	112	80	79	41	36	1434	
ロビー利用	37	90	90	107	52	15	67	48	38	28	24	14	610	

* 健康診断証明書発行

学生	4月	5月	6月	7月	8月	9月	10月	11月	12月	1月	2月	3月	計	
自動発行機	77	274	109	78	41	42	27	171	19	47	132	293	1310	93.6%
保健センター	53	24		1	1	1			1	2	1	5	89	6.4%
計	130	298	109	79	42	43	27	171	20	49	133	298	1399	100.0%

〈戸畑キャンパス 職員〉

		4月	5月	6月	7月	8月	9月	10月	11月	12月	1月	2月	3月	計		
身体 症 状	神経系症状					1	1		1		1		1	5	4.8%	
	呼吸器 感冒様症状	4	2		1		3	4	1	5	3	5	4	32	30.8%	
	その他症状								1					1	1.0%	
	消化器 胃部症状								1	1	3	2		7	6.7%	
	腹部症状				1								1	2	1.9%	
	尿路性器系症状													0	0.0%	
	皮膚症状					1	1			1	1			4	3.8%	
	眼症状	1												1	1.0%	
	歯・口腔内症状								1	1	1			1	4	3.8%
	耳鼻咽喉症状					1		1						1	3	2.9%
	筋骨格系症状				1		1		1		1			4	3.8%	
	外傷		3	1	4				1		1			10	9.6%	
	その他の疾患	1	1	10	8	1		6	1	1				2	31	29.8%
計		6	6	11	15	4	6	11	8	9	11	7	10	104	100.0%	

※その他の疾患には循環器・婦人科系症状等を含む

		4月	5月	6月	7月	8月	9月	10月	11月	12月	1月	2月	3月	計		
相 談 業 務	医 師	精神	1											1	0.5%	
		身体		1	1		1	3	6	4	3	4	5	5	33	15.0%
		その他						4	1						5	2.3%
	カウンセラー	1				3	2		3	1	5	1	6	22	10.0%	
	産 業 医	精神	5		5	5	9	6	3	4	2	1	3	3	46	20.9%
		身体	1	1	1	2		1	4	3	11	5		3	32	14.5%
		その他	1	3	2	2	2	4	1	1	6	5	1	3	31	14.1%
	看 護 職	精神	1				1								2	0.9%
		身体	1		1	1	3	7	2	10	2	5	2	4	38	17.3%
		その他				4	1	1		2				2	10	4.5%
	計		11	5	10	14	20	28	17	27	25	25	12	26	220	100.0%

* その他の保健サービス

		4月	5月	6月	7月	8月	9月	10月	11月	12月	1月	2月	3月	計	
ベッド利用		1				1					1		1	4	6.3%
紹介状発行								3	1				1	5	7.8%
検査・測定		2	1			1	2	3	9	1	2	2	2	25	39.1%
病院紹介・その他		4	8	5	8	3						1	1	30	46.9%
計		7	9	5	8	5	2	6	10	1	3	3	5	64	100.0%

* その他には健康診断(証明)書発行も含む

		4月	5月	6月	7月	8月	9月	10月	11月	12月	1月	2月	3月	計	
機器利用		30	23	23	48	36	23	21	19	8	5	29	11	276	
ロビー利用		1	4	1	1	1				1			1	10	

〈飯塚キャンパス 学生〉

		4月	5月	6月	7月	8月	9月	10月	11月	12月	1月	2月	3月	計		
身体 症 状	神経系症状													0	0.0%	
	呼吸器 感冒様症状	20	27	21	12	5	9	24	17	12	21	6	1	175	21.4%	
	その他症状	5	59	5			1		1		2	1		74	9.1%	
	消化器 胃部症状	3	5	4	9	2		10	2	7	6	4		52	6.4%	
	腹部症状	7	4	3	12			5	1	4	1	1		38	4.7%	
	尿路性器系症状	10	4	12	2		3	6	1	4		1	1	44	5.4%	
	皮膚症状	1	8	5	12	2	4	7	15	1	1	1		57	7.0%	
	眼症状	4	6	2	1		2		1	1	4		1	22	2.7%	
	歯・口腔内症状	2	1	2	1	1		1					1	1	10	1.2%
	耳鼻咽喉症状	11	6	3	2	3	3	10	1				3	2	44	5.4%
	筋骨格系症状	8	23	7	6	3	2	1	6	13	10	3		82	10.0%	
	外傷	14	24	14	14	6	4	12	6	7	7	3	4	115	14.1%	
	その他の疾患		14	13	16	3	10	15	8	7	6	2	10	104	12.7%	
計		85	181	91	87	25	38	91	59	56	58	26	20	817	100.0%	

※その他の疾患には循環器・婦人科系症状等を含む

		4月	5月	6月	7月	8月	9月	10月	11月	12月	1月	2月	3月	計		
相 談 業 務	医 師	勉強・進路				1				2				3	0.2%	
		心理・適応				2	6	2			1			11	0.6%	
		身体	15	94	25	20	7	10	23	9	12	9	3	13	240	13.6%
		その他	1	1		1		1						3	7	0.4%
	カ ウ ン セ ラ ー	勉強・進路	2		2	1		1				1	1		8	0.5%
		心理・適応	33	43	39	37	13	23	59	38	42	31	33	20	411	23.2%
		その他						1			2		2		5	0.3%
	看 護 職	勉強・進路	9	6	18	8	13	16	23	4	6	7	11	7	128	7.2%
		心理・適応	19	16	30	19	12	24	23	8	17	16	11	10	205	11.6%
		身体	57	65	42	53	15	37	63	37	30	41	26	13	479	27.1%
		その他	9	52	24	31	27	40	43	8	8	8	18	5	273	15.4%
	計		145	277	180	172	94	155	234	104	119	114	105	71	1770	100.0%

* その他の保健サービス

	4月	5月	6月	7月	8月	9月	10月	11月	12月	1月	2月	3月	計	
ベッド利用	11	19	13	22	3	6	9	7	8	12	8	1	119	8.9%
紹介状発行	7	46	4	2	3	1							63	4.7%
検査・測定	37	64	51	50	22	46	74	38	20	29	15	9	455	34.1%
病院紹介・その他	73	68	45	36	16	21	33	42	45	100	128	90	697	52.2%
計	128	197	113	110	44	74	116	87	73	141	151	100	1334	100.0%

	4月	5月	6月	7月	8月	9月	10月	11月	12月	1月	2月	3月	計	
機器利用	220	578	307	488	220	280	357	201	179	220	104	102	3256	

* 健康診断証明書発行

	4月	5月	6月	7月	8月	9月	10月	11月	12月	1月	2月	3月	計	
自動発行機	233	425	143	90	35	41	25	23	37	46	320	436	1854	96.9%
保健センター	13	35	1			5						6	60	3.1%
計	246	460	144	90	35	46	25	23	37	46	320	442	1914	100.0%

〈飯塚キャンパス 職員〉

		4月	5月	6月	7月	8月	9月	10月	11月	12月	1月	2月	3月	計	
身体 症状	神経系症状													0	0.0%
	呼吸器 感冒様症状			4			3	1	2	1	3	1	1	16	11.9%
	その他症状								4					4	3.0%
	消化器 胃部症状		1						2	1	1			5	3.7%
	腹部症状					1	1	3	2		1	1	2	11	8.2%
	尿路性器系症状							1						1	0.7%
	皮膚症状				1					1		1		3	2.2%
	眼症状									2				2	1.5%
	歯・口腔内症状													0	0.0%
	耳鼻咽喉症状			1									1	2	1.5%
	筋骨格系症状			1	1	2	2	2		1	1		2	12	9.0%
	外傷	12			3	5		2			2	1	1	26	19.4%
	その他の疾患				1	2	7	25	8	2	2	2	3	52	38.8%
計		12	1	6	6	10	13	36	19	6	9	7	9	134	100.0%

※その他の疾患には循環器・婦人科系症状等を含む

		4月	5月	6月	7月	8月	9月	10月	11月	12月	1月	2月	3月	計		
相談 業務	医師	精神			3	1	1	1	1					7	1.0%	
		身体			2	1	2	9	23	8	2	3	3	8	7	1.0%
		その他			1	2						3		2	61	8.9%
	カウンセラー			2				2		2		3		9	1.3%	
	産 業 医	精神	2		3	1		1	1						8	1.2%
		身体					1	7	19	7	2	1	2	5	44	6.4%
		その他	1			1	1								3	0.4%
	看 護 職	精神		2	6	2		1	3			4	3	2	23	3.4%
		身体		3	7	5	11	14	26	4	4	8	5	5	92	13.5%
		その他	2	16	29	47	30	45	73	38	30	43	41	36	430	62.9%
計		5	21	53	60	46	78	148	57	40	62	57	58	684	100.0%	

* その他の保健サービス

	4月	5月	6月	7月	8月	9月	10月	11月	12月	1月	2月	3月	計	
ベッド利用		1				1			1				3	2.1%
紹介状発行							2						2	1.4%
検査・測定					4	6	5	4	1	3		1	24	16.6%
病院紹介・その他	1	4	3	5			6	12	22	20	27	16	116	80.0%
計	1	5	3	5	4	7	13	16	24	23	27	17	145	100.0%

* その他には健康診断(証明)書発行も含む

〈若松キャンパス 学生〉

		4月	5月	6月	7月	8月	9月	10月	11月	12月	1月	2月	3月	計	
身体 症 状	神経系症状	2	8	2	1	5	2	1	1	0	2	5	5	34	9.4%
	呼吸器 感冒様症状	1	11	1	9	2	2	4	4	5	5	2		46	12.7%
	その他症状		14					1				1	2	18	5.0%
	消化器 胃部症状		2		2			3	2		1		1	11	3.0%
	腹部症状					1	1	1	1	2		5		11	3.0%
	尿路性器系症状	13	1	1	1				1	4	1	1		23	6.4%
	皮膚症状			1	5		4	5	1		1			17	4.7%
	眼症状							1				1	1	3	0.8%
	歯・口腔内症状				1					1				2	0.6%
	耳鼻咽喉症状	1	4	1	1									7	1.9%
	筋骨格系症状	1	2	3		2			2			3		13	3.6%
	外傷	1	1	5	8	2	2	7	3		6		4	39	10.8%
	その他の疾患	10	7	18	18	11	7	9	14	14	7	14	8	137	38.0%
計	29	50	32	46	23	18	32	29	26	23	32	21	361	100.0%	

※その他の疾患には循環器・婦人科系症状等を含む

		4月	5月	6月	7月	8月	9月	10月	11月	12月	1月	2月	3月	計		
相 談 業 務	医 師	勉強・進路												0	0.0%	
		心理・適応							2			1		3	0.8%	
		身体	12	15	4	1	1	1	2	3	3	1	3	2	48	12.6%
		その他		1										2	3	0.8%
	カ ウ ン セ ラ ー	勉強・進路													0	0.0%
		心理・適応	6	7	3	5	2	2	1	2	1	1	4	3	37	9.7%
		その他												2	2	0.5%
	看 護 職	勉強・進路		1		1									2	0.5%
		心理・適応	4	7	2	10		1	3	1		2	4	4	38	10.0%
		身体	16	25	30	26	17	16	22	24	19	16	9	7	227	59.6%
		その他	1	2	1	2		2	3	3	4		2	1	21	5.5%
	計	39	58	40	45	20	22	31	35	27	20	23	21	381	100.0%	

* その他の保健サービス

	4月	5月	6月	7月	8月	9月	10月	11月	12月	1月	2月	3月	計	
ベッド利用		4	1	1			1				2		9	1.3%
紹介状発行	4	7	2	1				1					15	2.2%
検査・測定	23	43	47	80	60	64	79	36	48	61	39	49	629	92.2%
病院紹介・その他	1	10	8	4	1	1	1	1		1	1		29	4.3%
計	28	64	58	86	61	65	81	38	48	62	42	49	682	100.0%

	4月	5月	6月	7月	8月	9月	10月	11月	12月	1月	2月	3月	計	
機器利用	11	36	42	109	65	70	69	46	40	64	34	46	632	

* 健康診断証明書発行

	4月	5月	6月	7月	8月	9月	10月	11月	12月	1月	2月	3月	計	
自動発行機	27	98	36	28	6	6	9	1	1	39	45	184	480	98.2%
保健センター		2									2	5	9	1.8%
計	27	100	36	28	6	6	9	1	1	39	47	189	489	100.0%

自動発行機による発行は5/7から開始

〈若松キャンパス 職員〉

		4月	5月	6月	7月	8月	9月	10月	11月	12月	1月	2月	3月	計		
身体 症状	神経系症状			6	1	1					1	1	1	11	8.6%	
	呼吸器 感冒様症状	1		1				1	2	1	2	2	1	11	8.6%	
	その他症状		1			1	2	2	1				1	8	6.3%	
	消化器 胃部症状		1	1			1	2					1	6	4.7%	
	腹部症状	1	1					1	1	3		1		8	6.3%	
	尿路性器系症状		1		2			1	2			1		7	5.5%	
	皮膚症状								1	1				2	1.6%	
	眼症状	1							4			1		6	4.7%	
	歯・口腔内症状										2			1	3	2.3%
	耳鼻咽喉症状														0	0.0%
	筋骨格系症状										1			1	2	1.6%
	外傷		3		1	1		1		1	2			1	10	7.8%
	その他の疾患	2	1	3	6	1	3	13	6	3	3	6	7	54	42.2%	
計		5	8	11	10	4	6	25	13	12	10	10	14	128	100.0%	

※その他の疾患には循環器・婦人科系症状等を含む

		4月	5月	6月	7月	8月	9月	10月	11月	12月	1月	2月	3月	計		
相 談 業 務	医 師	精神												0	0.0%	
		身体			1			1	8	3	2	1	1	5	22	13.4%
		その他												3	3	1.8%
	カウンセラー						1					3		4	2.4%	
	産 業 医	精神	1	1	1	1	1		1		2		1		9	5.5%
		身体	2		4	2	2		1		1	2	1		15	9.1%
		その他	2	1			1								4	2.4%
	看 護 職	精神	1	3	2	1						1	2		10	6.1%
		身体	5	6	6	7		3	18	7	9	6	2	4	73	44.5%
		その他	3	2	3	3	1	2				1	6	3	24	14.6%
	計		14	13	17	14	5	7	28	10	14	11	16	15	164	100.0%

* その他の保健サービス

	4月	5月	6月	7月	8月	9月	10月	11月	12月	1月	2月	3月	計	
ベッド利用		1	1			2							4	6.3%
紹介状発行	1						1			1	1		4	6.3%
検査・測定	1	3	1	3	1		12	4	3	3	2	6	39	60.9%
病院紹介・その他	1	2	2	5	2	2	1		1		1		17	26.6%
計	3	6	4	8	3	4	14	4	4	4	4	6	64	100.0%

* その他には健康診断(証明)書発行も含む

	4月	5月	6月	7月	8月	9月	10月	11月	12月	1月	2月	3月	計	
機器利用	2	2	2	2	0	4	10	5	6	5	4	8	50	

4. 平成 25 年度学生健康調査報告

【調査方法】

定期健康診断受診者に対し、健康診断当日に以下の調査票を配布し記入後、回収を行なった。(有効回答数 4619 名)

健康調査表 1

該当する項目にチェック☑を付けてください。

(1) 今までに病気などで入院や手術を受けたことがありますか？

いいえ はい

*「はい」にチェックをした方は、その病名と病気にかかった時期について記載してください

()

(2) 現在、次のどれに該当しますか？

①健康(特に医療機関の受診はしていない)

②医療機関に通院している

③慢性の病気などで修学や日常生活への支障がある

④心身の不調で相談を希望している

*②~④にチェックをした方は、その病名と現在の状態などについて記載してください

()

(3) 喫煙習慣について、次のどれにあてはまりますか？

喫煙している(口禁煙したい) 以前喫煙していたがやめた 喫煙していない

(4) 飲酒習慣について、次のどれにあてはまりますか？

毎日飲酒する 時々飲酒する (ほとんど) 飲酒しない

(5) 運動習慣について、次のどれにあてはまりますか？

毎日運動する 時々運動する (ほとんど) 運動しない

(6) 睡眠時間は平均して1日何時間とっていますか？

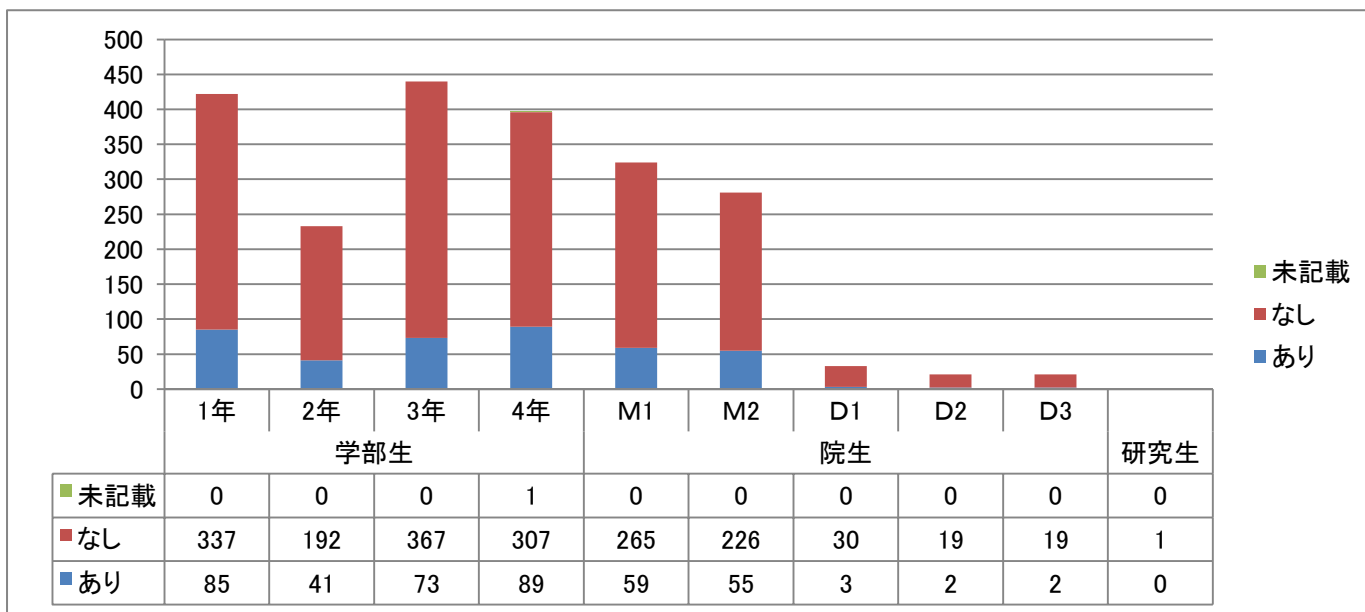
(7) 朝食は摂っていますか？

毎日摂っている 時々摂っている 摂らない

【集計結果】

(1) 今までに病気などで入院や手術を受けたことがありますか？

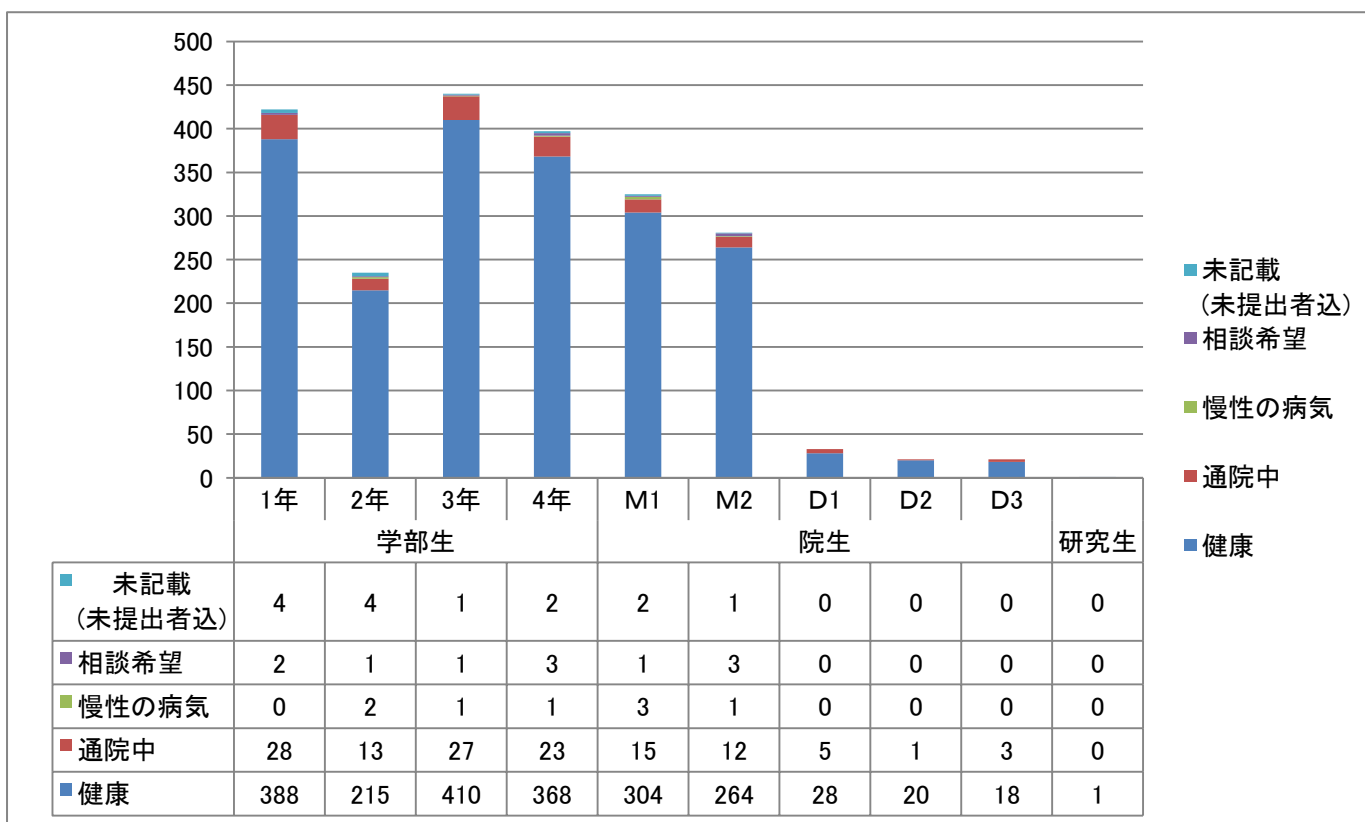
※飯塚キャンパス・若松キャンパスの学生のみ集計



「あり」の学生に対し、学校医・看護職による面談をおこなった。

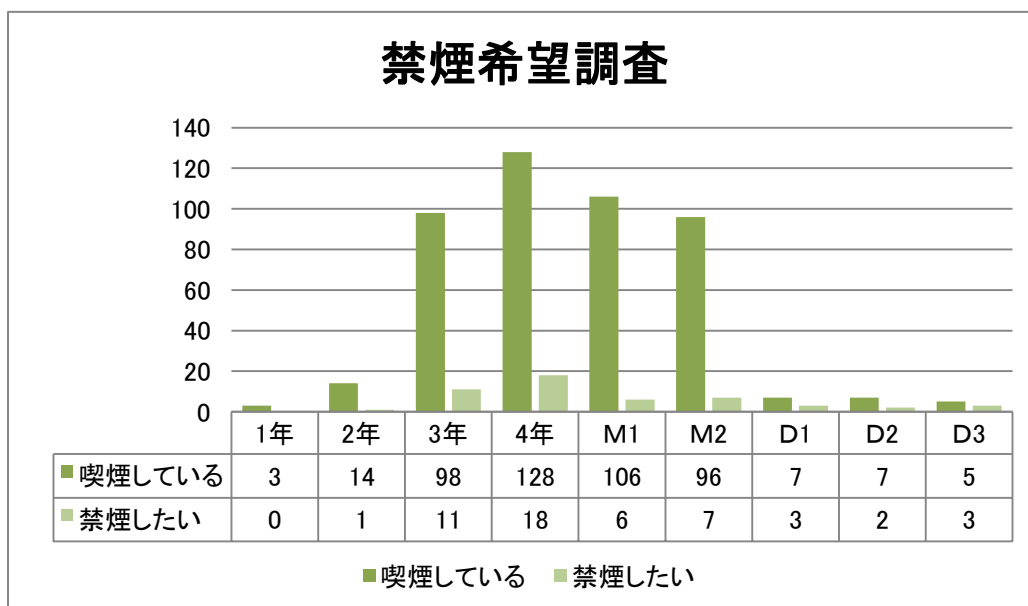
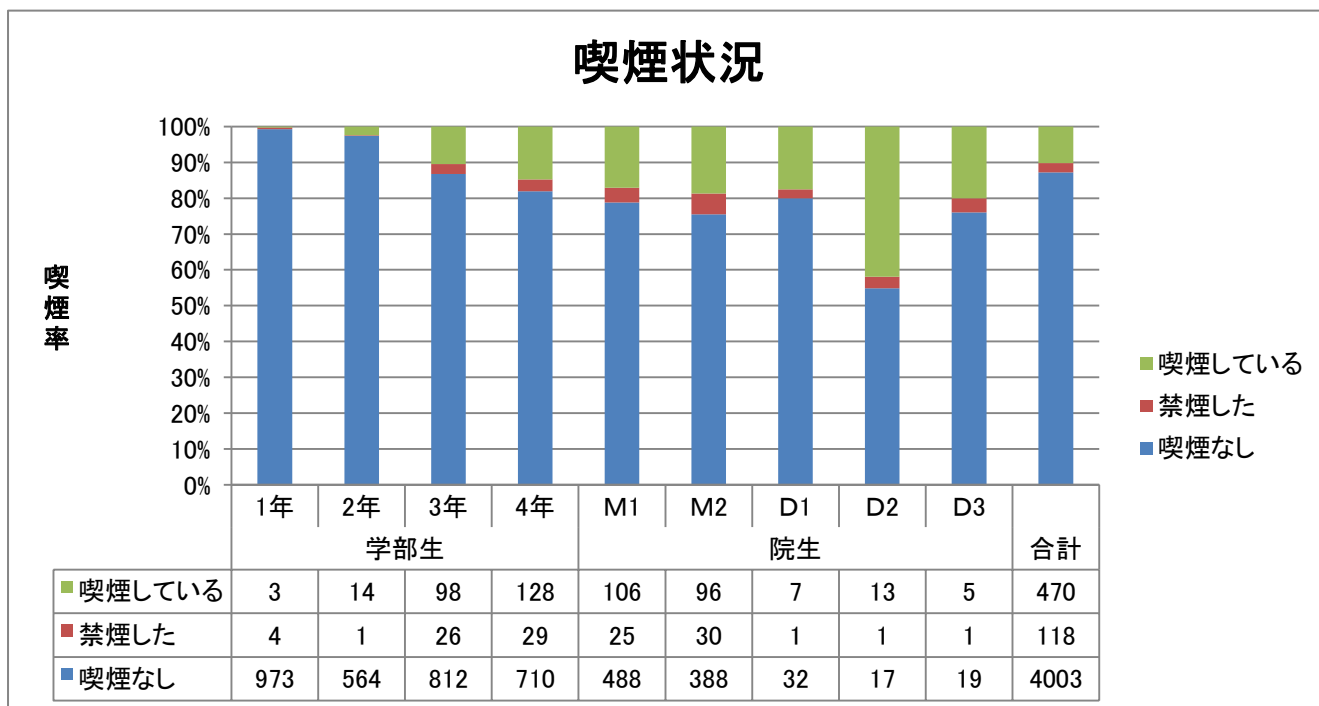
(2) 現在、次のどれに該当しますか？

※飯塚キャンパス・若松キャンパスの学生のみ集計



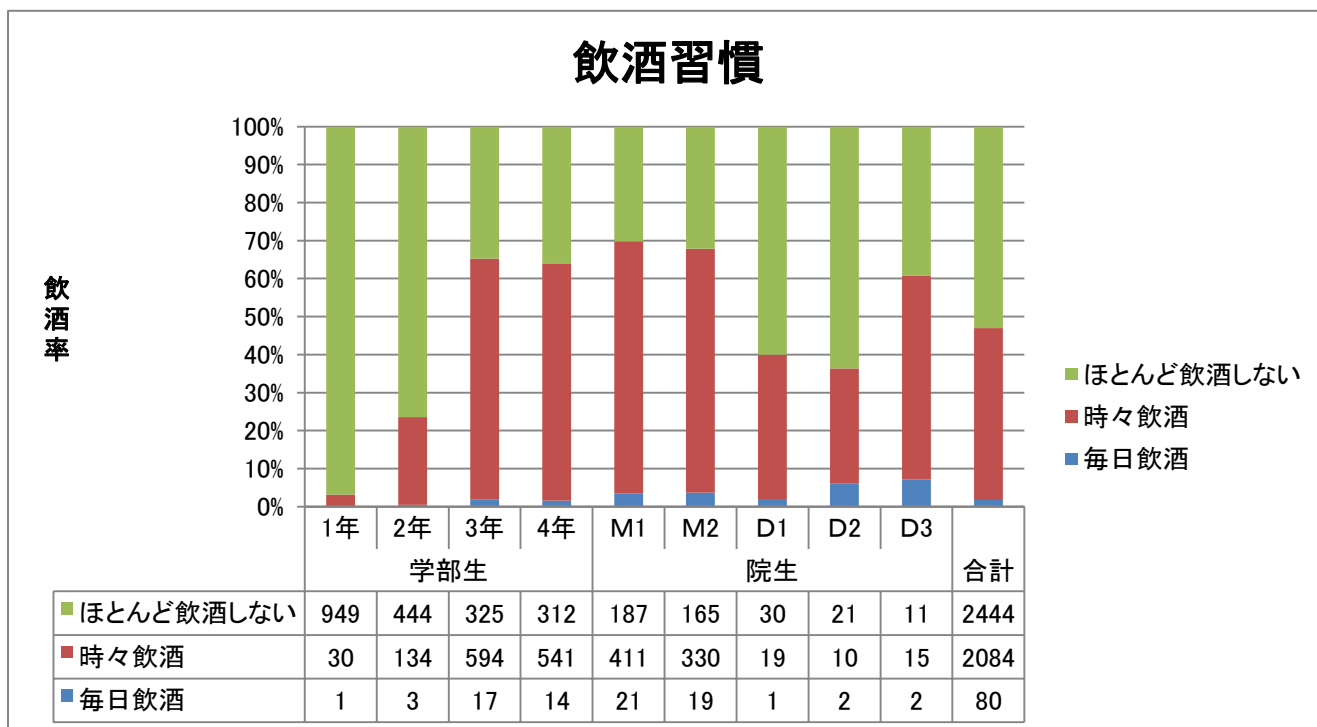
「通院中」「慢性の病気」の学生については学校医が内容を確認し、必要時面談をおこなった。「相談希望」の学生については電話・メールにて連絡し、内容に応じて、学校医・看護職面談やカウンセリングをおこなった。

(3)喫煙習慣について、次のどれにあてはまりますか？



博士後期課程(D1～D3)、研究生の対象者数が少なく、比較はできないが、学年が上がるほど喫煙率が高くなっている。喫煙者のうち、禁煙を希望する学生に対して電話・メールにて卒煙プログラムを案内した。プログラムを案内する中で、学部4年生やM2年生が就職を前に禁煙を決意する傾向が見られた。

(4) 飲酒習慣について、次のどれにあてはまりますか？

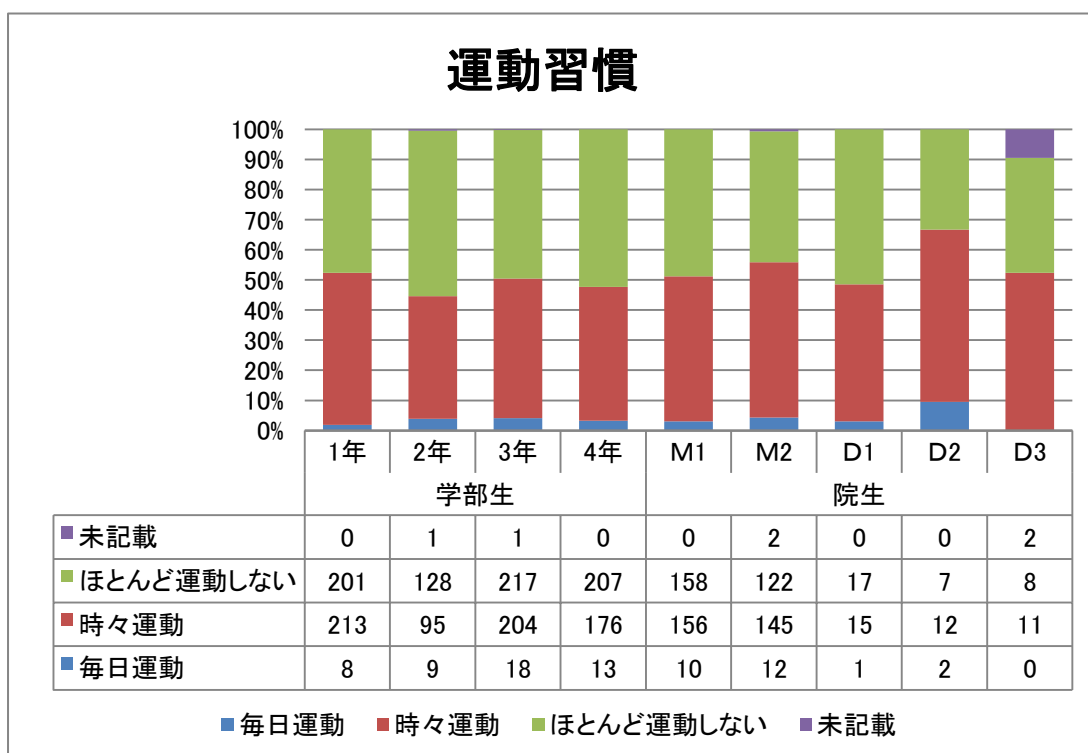


全員が 20 歳を超える学部 3 年生で「時々飲酒する」割合が高くなり、以降大きな変化はみられない。多くは大学入学後に初めて飲酒することが示されている。

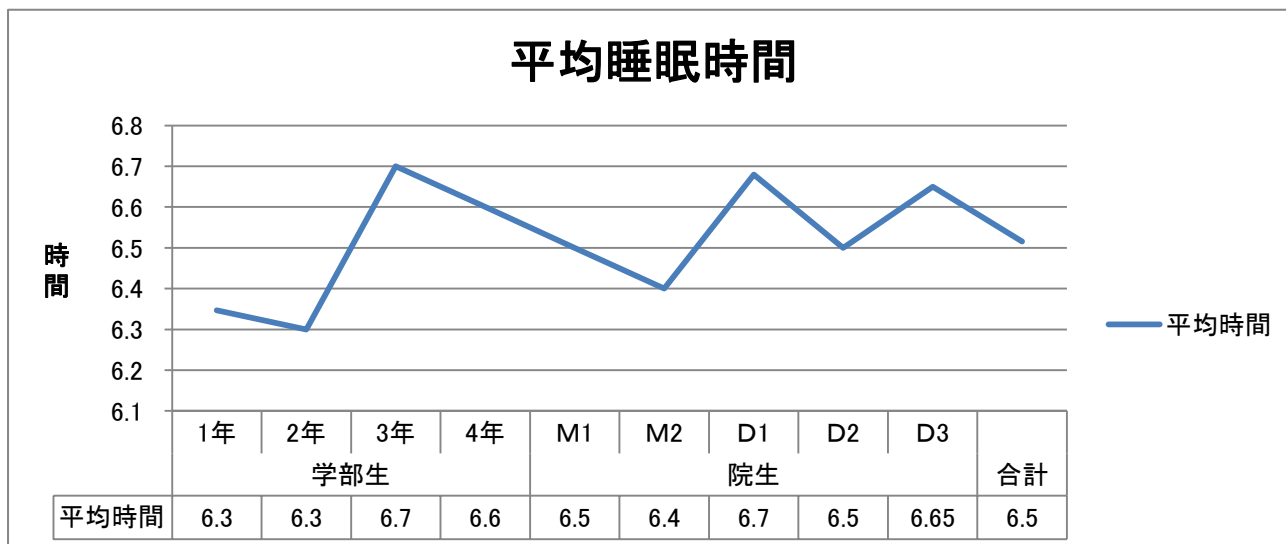
飲酒に関する教育として、一気飲みや飲酒強要禁止のためポスター掲示やリーフレット配布による啓発、また、学祭前の講話をおこなった。

(5) 運動習慣について、次のどれにあてはまりますか？

※飯塚キャンパス・若松キャンパスの学生のみ集計

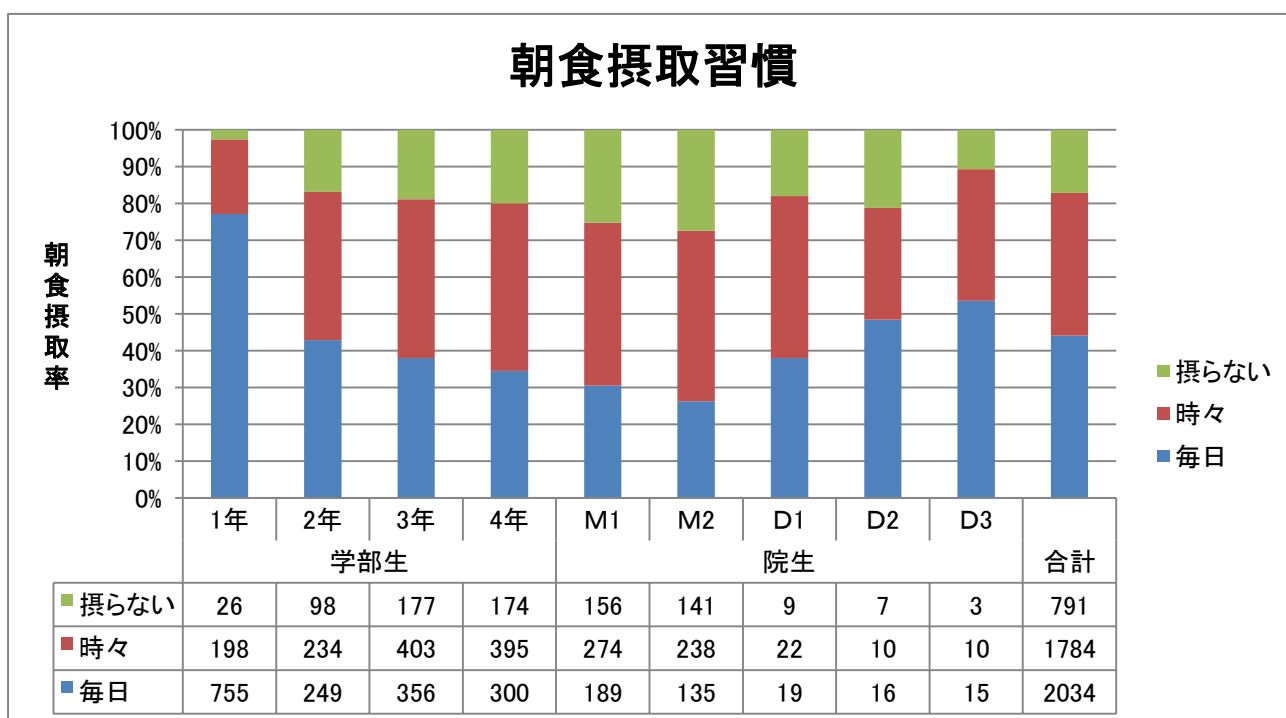


(6)睡眠時間は平均して1日何時間とっていますか？



平均時間にすると、1日に必要とされる6時間の睡眠が確保できているが、個人のデータでは、不規則との回答、3～10時間と幅がある回答や、3～4時間と極端に少ない回答も見られた。また、心身の不調で相談を希望しているケースと重なる傾向が見られた。

(7)朝食は摂っていますか？



学部生では、1年生は「毎日朝食を摂る」割合が8割近いが、学年が上がるほどその割合が減っている。学生へ朝食摂取の必要性について指導していく必要がある。

5. ストレスチェックフォローアップについて

学生定期健康診断受診者を対象に精神健康調査(GHQ-12)を行ない、その得点から、高～中程度のストレス状態にある学生をスクリーニングし、フォローアップ対象としてリストアップした。

	来談勧奨	来談呼び出し
戸畑キャンパス	211名	20名
飯塚キャンパス	239名	21名
若松キャンパス	42名	12名

●「来談勧奨」～12項目のうち、6項目以上にチェックが入っている者に対して行なった。

戸畑キャンパス対象には郵送で、飯塚・若松キャンパスの対象者にはメールを配信した。

●「来談呼び出し」～12項目のうち、10項目以上にチェックが入っている者に対して行なった。

電話等でコンタクトし、日程調整のうえ、カウンセラーが面談を行った。後日、継続面接(カウンセリング)を行なっている者も含まれる。

6. 平成 25 年度 卒煙プログラム実績について

これまで学生のみ卒煙プログラムを実施してきたが、平成 25 年度より教職員も対象に広げ、禁煙の啓発、卒煙プログラムの案内を積極的に行なった。

<教職員参加者>

- 戸畑キャンパス……2名(1名修了)
- 飯塚キャンパス……1名(1名修了)
- 若松キャンパス……3名(1名修了)

<学生参加者>

- 戸畑キャンパス……2名
- 飯塚キャンパス……3名(2名修了)
- 若松キャンパス……1名(1名修了)